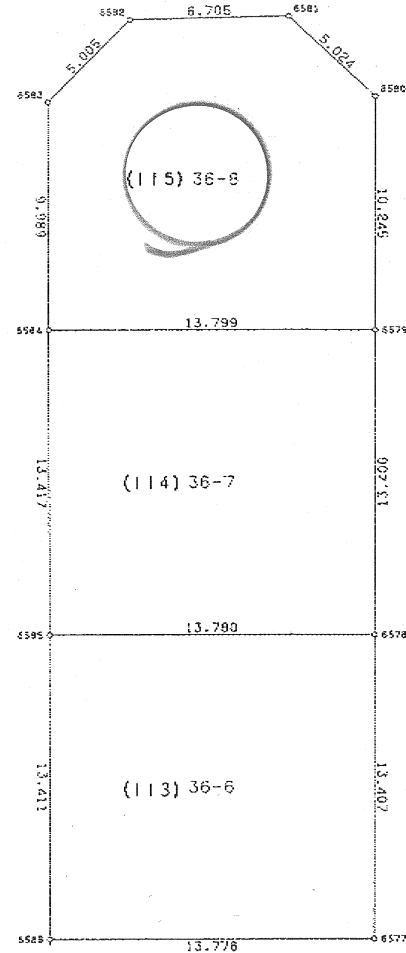




地 番 36-6, 36-7, 36-8
 地積測量図
 土地の所在 久居市緑が丘町一丁目

座標求積表

地番	NO	標識	X	Y	辺長	測線
(113) 36-6	6585	()	-145150.301	37417.712		
	6586	()	-145163.611	37419.356	13.411	6585-6586
	6577	()	-145161.903	37433.026	13.776	6586-6577
	6578	()	-145148.597	37431.386	13.407	6577-6578
	6585	()	-145150.301	37417.712	13.780	6578-6585
			倍面積	369.496456		
			面積	184.7482280	m ²	地積 184.74 m ²
(114) 36-7	6584	()	-145135.986	37416.060		
	6585	()	-145150.301	37417.712	13.417	6584-6585
	6578	()	-145148.597	37431.386	13.780	6585-6578
	6579	()	-145135.291	37429.755	13.406	6578-6579
	6584	()	-145135.986	37416.060	13.799	6579-6584
			倍面積	369.874533		
			面積	184.9372665	m ²	地積 184.93 m ²
(115) 36-8	6579	()	-145135.291	37429.755		
	6580	()	-145125.123	37428.499	10.245	6579-6580
	6581	()	-145122.103	37424.484	5.024	6580-6581
	6582	()	-145123.086	37417.851	6.705	6581-6582
	6583	()	-145127.074	37414.826	5.005	6582-6583
	6584	()	-145135.986	37416.060	9.989	6583-6584
	6579	()	-145135.291	37429.755	13.799	6584-6579
				倍面積	351.918544	
			面積	175.9592720	m ²	地積 175.95 m ²



(112) 36-5
 東京都港区新橋一丁目六番五号
 日本道路林株式会社

作製者 津市押加部町10番30
 土地家屋調査士 山本 嘉雄
 (平成7年12月1日作製)

申請人 代表取締役 岡上忠夫
 (三浦県土地家屋調査士会印)

縮尺 1/250