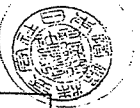


地番 34-1,34-2,34-3
34-12,34-13

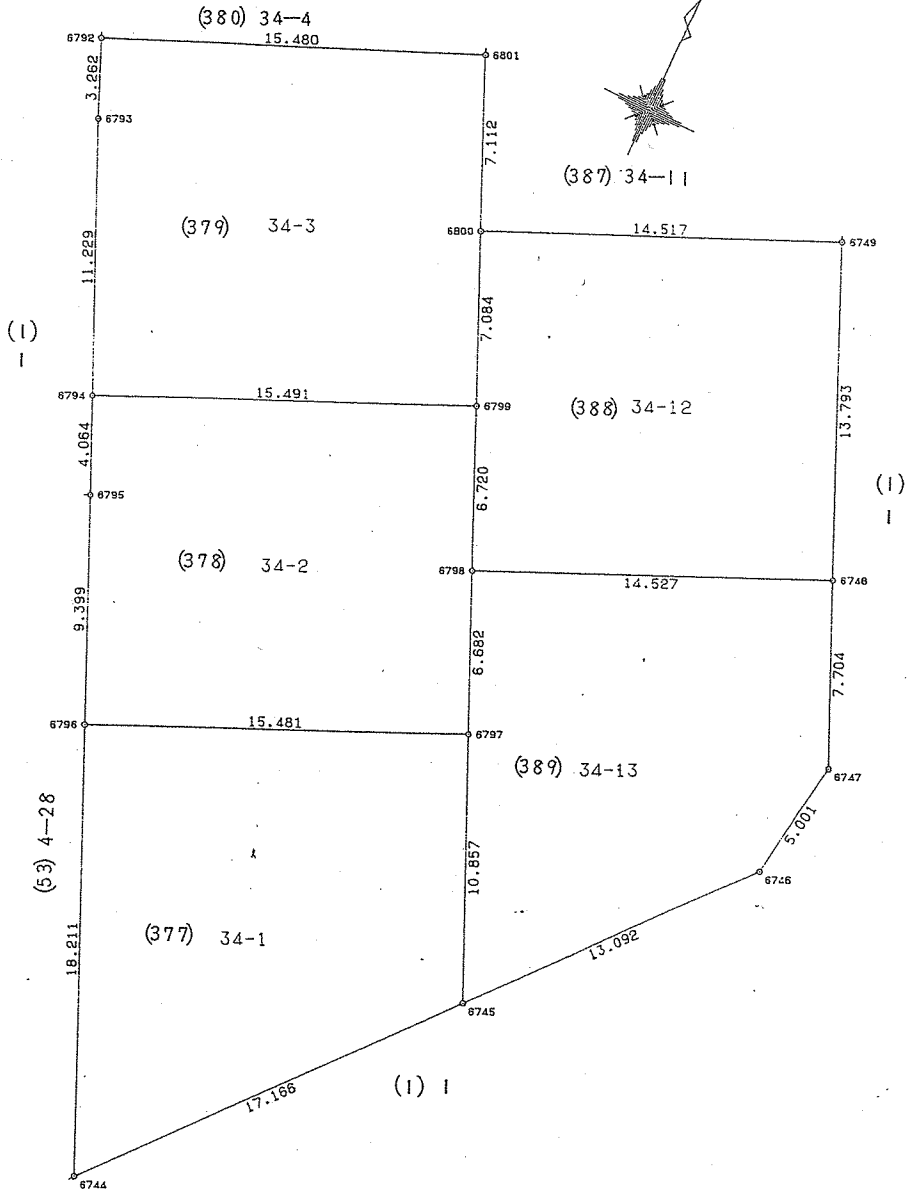
地積測量図



土地の所在 久居市緑が丘町二丁目

座標求積表

地番	NO	標識	X	Y	辺長	測線
(377)	34	6796 ()	-145024.870	37404.192		
	-1	6744 ()	-145041.545	37411.511	18.211	6796-6744
		6745 ()	-145028.564	37422.744	17.166	6744-6745
		6797 ()	-145018.631	37418.360	10.857	6745-6797
		6796 ()	-145024.870	37404.192	15.481	6797-6796
			倍面積	450.400734		
			面積	225.2003670	m ² 地積	225.20 m ²
(378)	34	6794 ()	-145012.542	37398.783		
	-2	6795 ()	-145016.259	37400.425	4.064	6794-6795
		6796 ()	-145024.870	37404.192	9.399	6795-6796
		6797 ()	-145018.631	37418.360	15.481	6796-6797
		6798 ()	-145012.514	37415.672	6.682	6797-6798
		6799 ()	-145006.355	37412.985	6.720	6798-6799
		6794 ()	-145012.542	37398.783	15.491	6799-6794
				倍面積	415.752396	
			面積	207.8761980	m ² 地積	207.87 m ²
(379)	34	6792 ()	-144999.261	37392.987		
	-3	6793 ()	-145002.267	37394.254	3.262	6792-6793
		6794 ()	-145012.542	37398.783	11.229	6793-6794
		6799 ()	-145006.355	37412.985	15.491	6794-6799
		6800 ()	-144999.868	37410.139	7.084	6799-6800
		6801 ()	-144993.350	37407.294	7.112	6800-6801
		6792 ()	-144999.261	37392.987	15.480	6801-6792
				倍面積	444.679686	
			面積	222.3398430	m ² 地積	222.33 m ²
(388)	34	6800 ()	-144999.868	37410.139		
	-12	6799 ()	-145006.355	37412.985	7.084	6800-6799
		6798 ()	-145012.514	37415.672	6.720	6799-6798
		6748 ()	-145006.688	37428.980	14.527	6798-6748
		6749 ()	-144994.056	37423.442	13.793	6748-6749
		6800 ()	-144999.868	37410.139	14.517	6749-6800
			倍面積	400.660633		
			面積	200.3303165	m ² 地積	200.33 m ²
(389)	34	6798 ()	-145012.514	37415.672		
	-13	6797 ()	-145018.631	37418.360	6.682	6798-6797
		6745 ()	-145028.564	37422.744	10.857	6797-6745
		6746 ()	-145018.680	37431.329	13.092	6745-6746
		6747 ()	-145013.737	37432.088	5.001	6746-6747
		6748 ()	-145006.688	37428.980	7.704	6747-6748
		6798 ()	-145012.514	37415.672	14.527	6748-6798
				倍面積	401.793767	
			面積	200.8968835	m ² 地積	200.89 m ²



作製者 津市押加部町10番30 山本 嘉
土地家屋調査士 山本 嘉
平成7年9月28日作製

申請人 東京都港区新橋一丁目六番五丁
日本道路株式会社
代表取締役 岡上忠夫
縮尺 1/250