

登記年月日：平成7年10月18日

平成29年2月23日
これは図面に記録されている内容を証明した書面である。
津地方法務局

登記官

林康雄

263317

地番
12-1-12, 3-1-12, 4-1-34, 5-1-4, 6-1-4, 7-1-1, 8-1-1, 9-1-15, 9-1-15, 10-1-17, 11-1-18, 12-1-3, 13-1-11, 14-1-14, 2-15-1, 13, 10-1-15, 17-1-11, 10-1-10, 10-1-15, 20-1-11, 21-1-2, 22-1-15, 23-1-13, 24-1-4, 25-1-4, 26-1-6, 27-1-5, 28-1-15, 29-1-10, 30-1-20, 31-1-4, 32-1-13, 33-1-21, 34-1-13, 35-1-14, 36-1-3, 37-1-7, 38-1-3, 39, 40

1枚目と同様

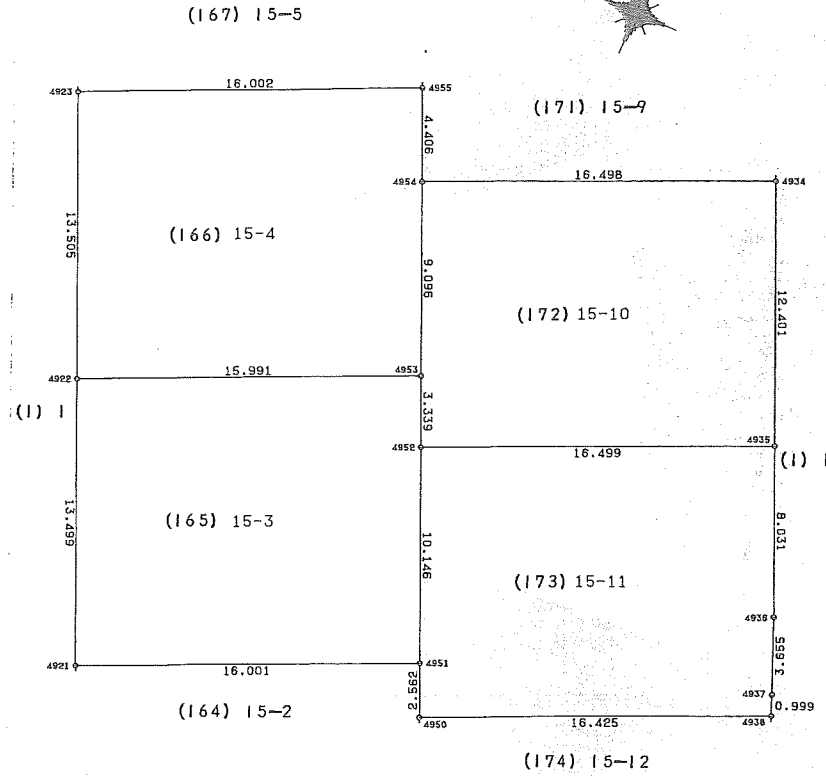
地番 (15-3, 15-4, 15-10, 15-11)
地積測量図
土地の所在 津市久居緑が丘町二丁目
久居市緑が丘町二丁目



80.99
66.9
161

座標求積表

地番	NO	標識	X	Y	辺長	測線
(165)	15	4922 ()	-145087.287	37298.934		
	-3	4921 ()	-145099.646	37304.364	13.499	4922- 4921
		4951 ()	-145093.174	37318.998	16.001	4921- 4951
		4952 ()	-145083.885	37314.917	10.146	4951- 4952
		4953 ()	-145080.832	37313.564	3.339	4952- 4953
		4922 ()	-145087.287	37298.934	15.991	4953- 4922
			倍面積	431.753220		
			面積	215.8766100 m ²	地積	215.87 m ²
(166)	15	4923 ()	-145074.924	37293.500		
	-4	4922 ()	-145087.287	37298.934	13.505	4923- 4922
		4953 ()	-145080.832	37313.564	15.991	4922- 4953
		4954 ()	-145072.500	37309.916	9.096	4953- 4954
		4955 ()	-145068.467	37308.141	4.406	4954- 4955
		4923 ()	-145074.924	37293.500	16.002	4955- 4923
			倍面積	432.076352		
			面積	216.0381760 m ²	地積	216.03 m ²
(172)	15	4954 ()	-145072.500	37309.916		
	-10	4953 ()	-145080.832	37313.564	9.096	4954- 4953
		4952 ()	-145083.885	37314.917	3.339	4953- 4952
		4935 ()	-145077.283	37330.037	16.499	4952- 4935
		4934 ()	-145065.929	37325.049	12.401	4935- 4934
		4954 ()	-145072.500	37309.916	16.498	4934- 4954
			倍面積	409.889884		
			面積	204.9449420 m ²	地積	204.94 m ²
(173)	15	4952 ()	-145083.885	37314.917		
	-11	4951 ()	-145093.174	37318.998	10.146	4952- 4951
		4950 ()	-145095.526	37320.015	2.562	4951- 4950
		4938 ()	-145088.931	37335.058	16.425	4950- 4938
		4937 ()	-145088.006	37334.681	0.999	4938- 4937
		4936 ()	-145084.635	37333.269	3.655	4937- 4936
		4935 ()	-145077.283	37330.037	8.031	4936- 4935
		4952 ()	-145083.885	37314.917	16.499	4935- 4952
				倍面積	418.618853	
			面積	209.3094265 m ²	地積	209.30 m ²



7.10.18
処理

作製者 津市押加部町10番30号 土地家屋調査士 山本 嘉
平成7年9月28日(作製)

申請人 東京都港区新橋一丁目六番五号 日本道路株式会社 代表取締役 岡上忠夫



縮尺 1/250

(三重県土地家屋調査士会用紙)