

登記年月日：平成7年10月18日

263388

地番 (12-1~12, 3-1~12, 4-1~34, 5-1~4, 6-1~8, 7-1~4, 8-1~15, 9-1~15, 10-1~17, 11-1~10, 12-1~9, 13-1~11, 14-1, 15-1, 16-1~13, 16-1~15, 17-1~11, 18-1~10, 19-1~15, 20-1~11, 21-1~9, 22-1~15, 23-1~13, 24-1~4, 25-1~4, 26-1~4, 27-1~5, 28-1~15, 29-1~10, 30-1~20, 31-1~4, 32-1~13, 33-1~21, 34-1~13, 35-1~14, 36-1~9, 37-1~7, 38-1~4, 39, 40)

1枚目と同様

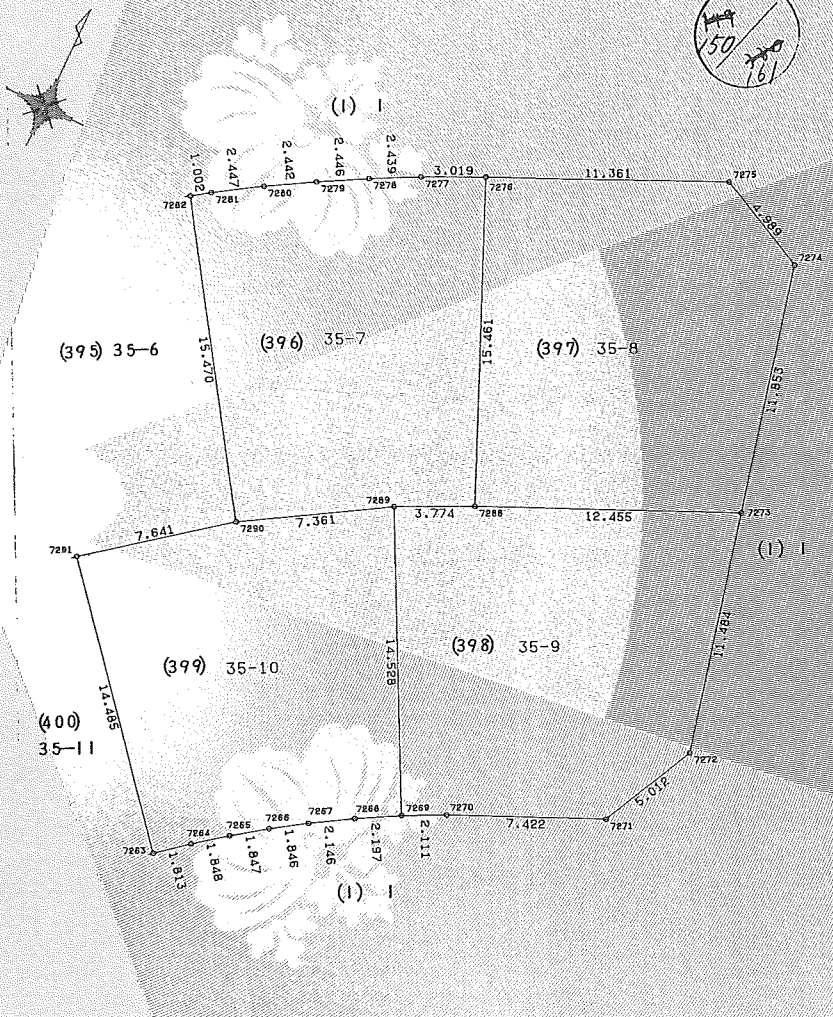
地積測量図

地番 (35-7, 35-8, 35-9, 35-10)
 土地の所在 津市久居緑が丘町二丁目
 久居市緑が丘町三丁目



座標求積表

地番	NO	標識	X	Y	辺長	測線	
(376)	35	7276 (-144857.783	37430.385	3.019	7276-7277	
	7	7277 (-144859.076	37427.657	2.439	7277-7278	
		7278 (-144860.173	37425.479	2.446	7278-7279	
		7279 (-144861.353	37423.337	2.442	7279-7280	
		7280 (-144862.595	37421.235	2.447	7280-7281	
		7281 (-144863.903	37419.167	1.002	7281-7282	
		7282 (-144864.464	37418.337	1.400	7282-7290	
		7290 (-144877.317	37426.947	15.470	7290-7289	
		7289 (-144873.534	37433.261	7.361	7289-7288	
		7288 (-144871.910	37436.668	3.774	7288-7276	
		7276 (-144857.783	37430.385	15.461	7288-7276	
			倍面積	386.368677			
			面積	193.1843385	m ² 地積	193.18 m ²	
(377)	35	7288 (-144871.910	37436.668	12.455	7288-7273	
	8	7273 (-144866.831	37448.040	11.853	7273-7274	
		7274 (-144855.321	37445.211	4.989	7274-7275	
		7275 (-144853.108	37440.740	11.361	7275-7276	
		7276 (-144857.783	37430.385	15.461	7276-7288	
		7288 (-144871.910	37436.668			
				倍面積	413.993399		
			面積	206.9966995	m ² 地積	206.99 m ²	
(378)	35	7288 (-144871.910	37436.668	3.774	7288-7289	
	9	7289 (-144873.534	37433.261	14.528	7289-7269	
		7269 (-144886.446	37439.919	2.111	7269-7270	
		7270 (-144885.516	37441.814	7.422	7270-7271	
		7271 (-144882.494	37448.593	5.012	7271-7272	
		7272 (-144877.984	37450.779	11.484	7272-7273	
		7273 (-144866.831	37448.040	12.455	7273-7288	
		7288 (-144871.910	37436.668			
				倍面積	410.820883		
				面積	205.4104415	m ² 地積	205.41 m ²
(399)	35	7289 (-144873.534	37433.261	7.361	7289-7290	
	10	7290 (-144877.317	37426.947	7.641	7290-7291	
		7291 (-144881.966	37420.883	14.485	7291-7263	
		7263 (-144893.004	37430.263	1.813	7263-7264	
		7264 (-144891.847	37431.659	1.848	7264-7265	
		7265 (-144890.725	37433.127	1.847	7265-7266	
		7266 (-144889.644	37434.625	1.846	7266-7267	
		7267 (-144888.625	37436.164	2.146	7267-7268	
		7268 (-144887.506	37437.995	2.197	7268-7269	
		7269 (-144886.446	37439.919	14.528	7269-7289	
		7289 (-144873.534	37433.261			
				倍面積	385.502388		
				面積	192.7511940	m ² 地積	192.75 m ²



これは図面に記録されている内容を証明した書面である。



7.10.18

津市押加部町10番30号
 土道家屋調査士 山本 嘉 雅
 平成7年 9月28日作製

申請人 東京都区区新橋一丁目六番五号
 日本道路株式会社
 代表取締役 岡上忠夫
 縮尺 1/250



(三重県土地家屋調査士会用紙)

登記年月日：平成7年10月18日

263386

地番 12-1-12, 3-1-12, 4-1-34, 5-1-4, 6-1-8, 7-1-1, 8-1-15, 9-1-15, 10-1-17, 11-1-16, 12-1-9, 13-1-11, 14-1-14, 2-15-1-13, 16-1-15, 17-1-11, 18-1-10, 19-1-15, 20-1-11, 21-1-2, 22-1-15, 23-1-13, 24-1-25, 1-4, 28-1-4, 27-1-5, 28-1-15, 28-1-10, 30-1-20, 31-1-4, 32-1-13, 33-1-21, 34-1-13, 35-1-14, 35-1-9, 37-1-7, 38-1-6, 39, 40

1枚目と同様

地積測量図

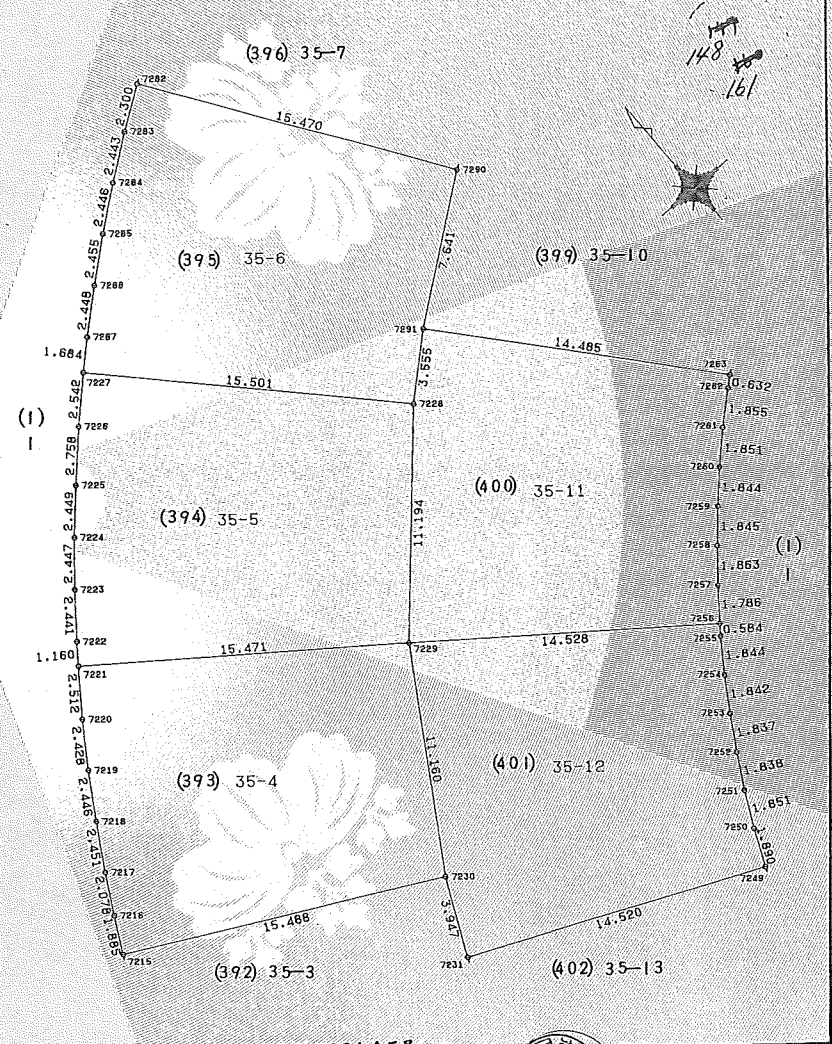
地番	(35-4, 35-5, 35-6, 35-11, 35-12)
土地の所在	津市久居緑が丘町二丁目 久居市緑が丘町三丁目



平成30年2月8日
これは図面に記録されている内容を証明した書面である。
津地方務局

座標求積表

地番	NO	標識	X	Y	辺長	測線
(393)	35	7221 ()	-144883.369	37398.443	2.512	7221-7220
	-4	7220 ()	-144885.389	37396.949	2.428	7220-7219
		7219 ()	-144887.400	37395.589	2.446	7219-7218
		7218 ()	-144889.475	37394.293	2.451	7218-7217
		7217 ()	-144891.580	37392.028	2.078	7217-7216
		7216 ()	-144893.397	37392.028	1.885	7216-7215
		7215 ()	-144895.064	37391.147	15.488	7215-7230
		7230 ()	-144902.180	37404.904	11.160	7230-7229
		7229 ()	-144892.696	37410.787	15.471	7229-7221
		7221 ()	-144883.369	37398.443		
			倍面積	390.166350		
			面積	195.0831750	m ² 地積	195.08 m ²
(394)	35	7227 ()	-144873.072	37407.602	2.542	7227-7226
	-5	7226 ()	-144874.848	37405.783	2.758	7226-7225
		7225 ()	-144876.848	37403.884	2.449	7225-7224
		7224 ()	-144878.659	37402.236	2.447	7224-7223
		7223 ()	-144880.526	37400.654	2.441	7223-7222
		7222 ()	-144882.442	37399.141	1.160	7222-7221
		7221 ()	-144883.369	37398.443	15.471	7221-7229
		7229 ()	-144892.696	37410.787	11.194	7229-7228
		7228 ()	-144884.345	37418.241	15.501	7228-7227
		7227 ()	-144873.072	37407.602		
			倍面積	390.700459		
			面積	195.3502295	m ² 地積	195.35 m ²
(395)	35	7282 ()	-144864.464	37418.337	2.300	7282-7283
	-6	7283 ()	-144865.769	37416.443	2.443	7283-7284
		7284 ()	-144867.211	37414.471	2.446	7284-7285
		7285 ()	-144868.720	37412.546	2.455	7285-7286
		7286 ()	-144870.297	37410.664	2.448	7286-7287
		7287 ()	-144871.918	37408.829	1.684	7287-7227
		7227 ()	-144873.072	37407.602	15.501	7227-7228
		7228 ()	-144884.345	37418.241	3.555	7228-7291
		7291 ()	-144881.966	37420.883	7.641	7291-7290
		7290 ()	-144877.317	37426.947	15.470	7290-7282
		7282 ()	-144864.464	37418.337		
				倍面積	388.248541	
			面積	194.1242705	m ² 地積	194.12 m ²



登記官

山照多賀世



7.10.18
理
作製者

津市押加部町10番30
土地家屋調査士 山本 嘉
(平成7年9月28日作製)

申請人 東京新港区新橋一丁目六番五号
日本道路株式会社
代表取締役 岡上忠夫

縮尺 1/250

(三重県土地家屋調査士会用紙)