

263320

12-1-12, 3-1-12, 4-1-34, 5-1-1, 9-1-9, 7-1-4, 8-1-15, 9-1-15, 10-1-17, 11-1-10, 12-1-9, 13-1-11, 14-1-14, 2-15-1, 13, 16-1-15, 17-1-11, 18-1-10, 19-1-15, 20-1-11, 21-1-9, 22-1-15, 23-1-13, 24-1-4, 25-1-4, 26-1-9, 27-1-9, 28-1-15, 29-1-10, 30-1-20, 31-1-1, 32-1-13, 33-1-21, 34-1-13, 35-1-14, 36-1-3, 37-1-7, 38-1-3, 39, 40

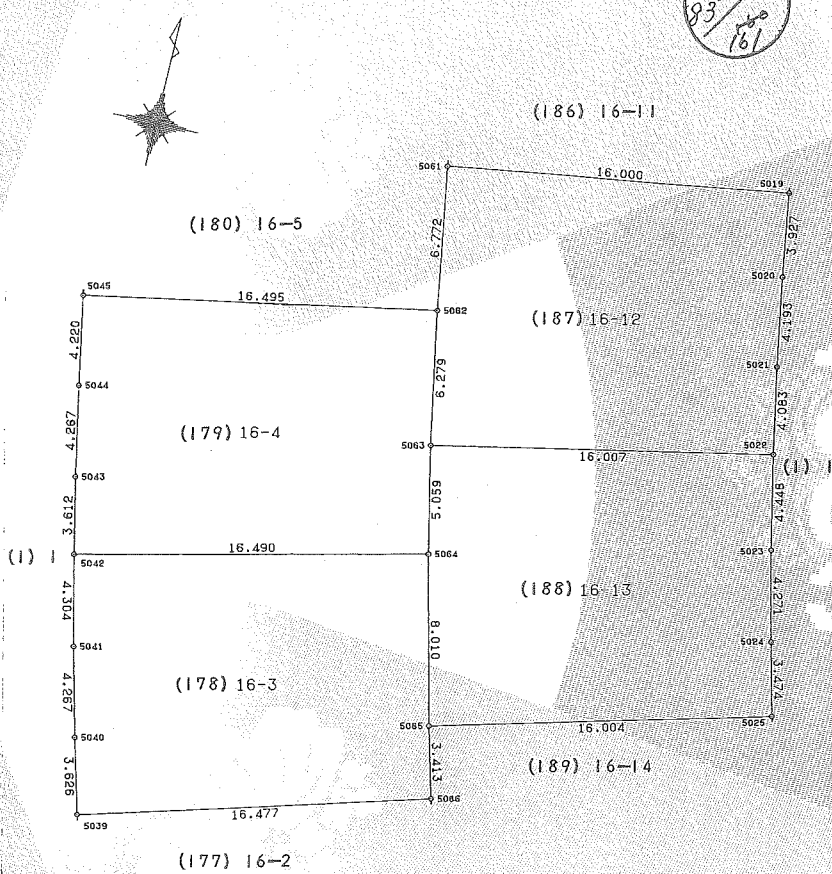
1枚目と同様

地番 (16-3, 16-4, 16-12, 16-13) 地積測量図
 土地の所在 津市久居緑が丘町二丁目
 久居市緑が丘町二丁目

これは図面に記録されている内容を証明した書面である。
 令和5年1月6日 津地方務局

座標求積表

地番	NO	標識	X	Y	辺長	測線	
(178)	16	5042 ()	-145004.594	37267.560			
	-3	5041 ()	-145008.779	37268.565	4.304	5042-5041	
		5040 ()	-145012.913	37269.621	4.267	5041-5040	
		5039 ()	-145016.409	37270.585	3.626	5040-5039	
		5066 ()	-145011.915	37286.437	16.477	5039-5066	
		5065 ()	-145008.623	37285.536	3.413	5066-5065	
		5064 ()	-145000.846	37283.618	8.010	5065-5064	
	5042 ()	-145004.594	37267.560	16.490	5064-5042		
			倍面積	389.583273			
			面積	194.7916365	m ² 地積	194.79 m ²	
(179)	16	5045 ()	-144992.744	37265.124			
	-4	5044 ()	-144996.889	37265.916	4.220	5045-5044	
		5043 ()	-145001.069	37266.771	4.267	5044-5043	
		5042 ()	-145004.594	37267.560	3.612	5043-5042	
		5064 ()	-145000.846	37283.618	16.490	5042-5064	
		5063 ()	-144995.908	37282.520	5.059	5064-5063	
		5062 ()	-144989.740	37281.343	6.279	5063-5062	
		5045 ()	-144992.744	37265.124	16.495	5062-5045	
			倍面積	386.415469			
			面積	193.2077345	m ² 地積	193.20 m ²	
(187)	16	5061 ()	-144983.063	37280.210			
	-12	5062 ()	-144989.740	37281.343	6.772	5061-5062	
		5063 ()	-144995.908	37282.520	6.279	5062-5063	
		5022 ()	-144992.671	37298.196	16.007	5063-5022	
		5021 ()	-144988.666	37297.400	4.083	5022-5021	
		5020 ()	-144984.540	37296.855	4.193	5021-5020	
		5019 ()	-144980.663	37296.029	3.927	5020-5019	
		5061 ()	-144983.063	37280.210	16.000	5019-5061	
				倍面積	403.676505		
			面積	201.8382525	m ² 地積	201.83 m ²	
(188)	16	5063 ()	-144995.908	37282.520			
	-13	5064 ()	-145000.846	37283.618	5.059	5063-5064	
		5065 ()	-145008.623	37285.536	8.010	5064-5065	
		5025 ()	-145004.534	37301.009	16.004	5065-5025	
		5024 ()	-145001.167	37300.154	3.474	5025-5024	
		5023 ()	-144997.016	37299.150	4.271	5024-5023	
		5022 ()	-144992.671	37298.196	4.448	5023-5022	
		5063 ()	-144995.908	37282.520	16.007	5022-5063	
				倍面積	403.999806		
				面積	201.9999030	m ² 地積	201.99 m ²



7.10.18
 処理

津市押加部町10番30号
 土地家屋調査士 山本 嘉
 平成7年9月28日作製

申請人 東京都港区新橋一丁目六番五号
 日本道路株式会社
 代表取締役 岡上忠夫

縮尺 1/250

(三重県土地家屋調査士会用紙)