

登記年月日：平成7年10月18日

263378

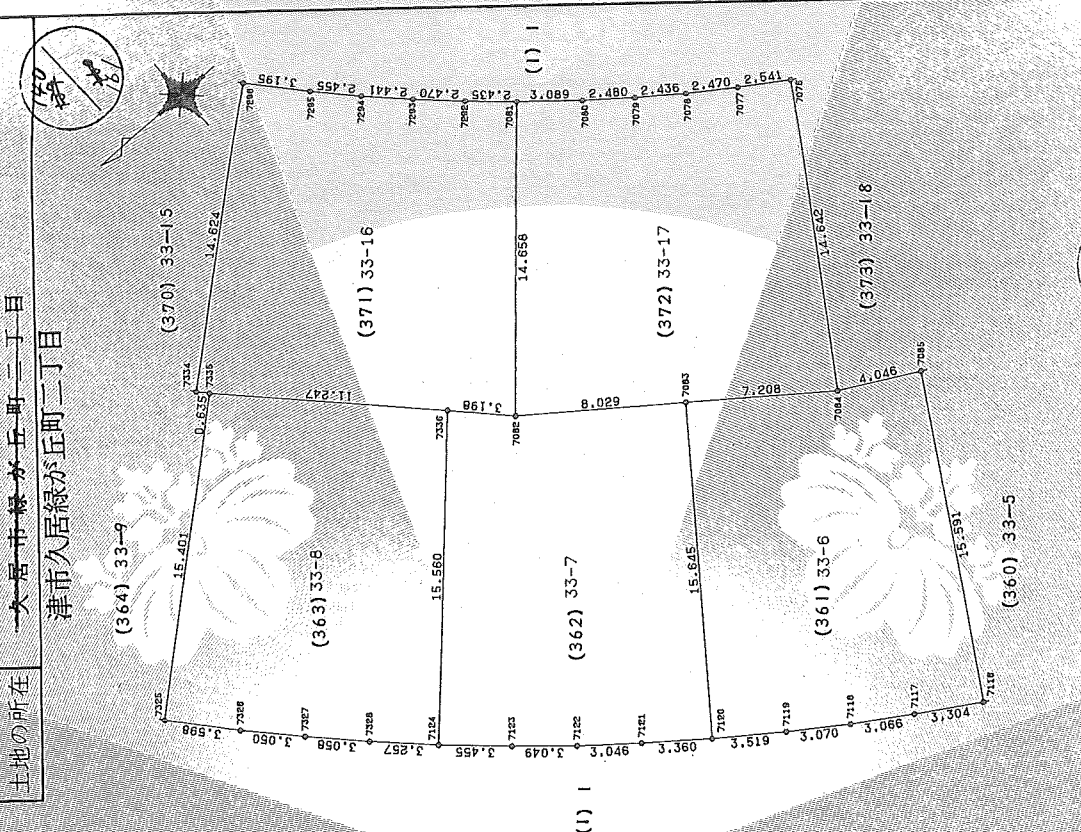
地番 (33-6-33-7, 33-8-33-16, 33-17) 1枚目の図様

地積測量図

土地の所在 一 大久保市緑が丘町三丁目 津市久居緑が丘町三丁目

座標求積表

地番	NO	標識	X	Y	辺長	測 積	
(361)	33	7120	-144860.967	37371.634	3.519	7120-7119	
	-5	7119	-144863.776	37369.414	3.070	7119-7118	
		7118	-144866.277	37367.633	3.066	7118-7117	
	7117	7117	-144868.636	37365.944	3.304	7117-7116	
		7116	-144871.627	37364.476	15.591	7116-7085	
	7085	7085	-144879.736	37377.492	4.046	7085-7084	
		7084	-144876.209	37379.475	7.208	7084-7083	
	7083	7083	-144870.531	37383.915	15.645	7083-7120	
		7120	-144860.967	37371.534	375.613511	187.80	
			倍面積	187.6067555	㎡ 地積		
(362)	33	7124	-144851.203	37379.970	3.455	7124-7123	
	-7	7123	-144853.724	37377.607	3.049	7123-7122	
		7122	-144855.997	37375.575	3.046	7122-7121	
	7121	7121	-144856.339	37373.627	3.360	7121-7120	
		7120	-144860.967	37371.534	15.645	7120-7083	
	7083	7083	-144870.531	37383.915	8.029	7083-7082	
		7082	-144864.184	37388.833	3.198	7082-7336	
	7336	7336	-144862.003	37391.172	15.560	7336-7124	
		7124	-144851.203	37379.970	374.293330	187.14	
			倍面積	187.1466650	㎡ 地積		
(363)	33	7325	-144842.399	37369.476	3.598	7325-7326	
	-8	7326	-144844.727	37366.733	3.050	7326-7327	
		7328	-144846.784	37364.481	3.058	7327-7328	
	7124	7124	-144848.895	37362.268	3.257	7328-7124	
		7336	-144851.203	37379.970	11.247	7124-7336	
	7335	7335	-144862.003	37391.172	15.560	7335-7335	
		7325	-144854.246	37399.316	15.401	7335-7325	
			倍面積	377.046447	㎡ 地積		
			倍面積	188.5232235	㎡ 地積		
	(371)	33	7334	-144853.822	37399.789	0.635	7334-7335
-16		7335	-144854.246	37399.316	11.247	7335-7336	
		7336	-144862.003	37391.172	3.198	7336-7082	
7082		7082	-144864.184	37388.833	14.658	7082-7081	
		7081	-144874.079	37399.647	2.435	7081-7292	
7292		7292	-144872.300	37401.310	2.470	7292-7293	
		7293	-144870.531	37403.046	2.441	7293-7294	
7294		7294	-144868.850	37404.804	2.455	7294-7295	
		7295	-144867.202	37406.623	3.195	7295-7296	
7296		7296	-144865.133	37409.058	14.624	7296-7334	
	7334	-144853.822	37399.789	405.753706	202.57		
		倍面積	202.8768530	㎡ 地積			



申請人 日本道路株式会社
 代理人 丸尾隆雄 岡上忠夫
 縮尺 1/250

製作者 津市押加部町10番30号 本 嘉 慶 堂 地 理 士 山 本 嘉 慶 堂
 津市押加部町10番30号 本 嘉 慶 堂 地 理 士 山 本 嘉 慶 堂
 平成7年9月28日作製

東宮親王区第一丁目六番五号
 日本道路株式会社
 丸尾隆雄 岡上忠夫
 (三重県土地家屋調査士会印)

平成30年5月16日 津地方事務所 登記官 大築誠

